

**SKOL Eurocode-laskentapohjahanke  
organisaatio ja ohjelmat**

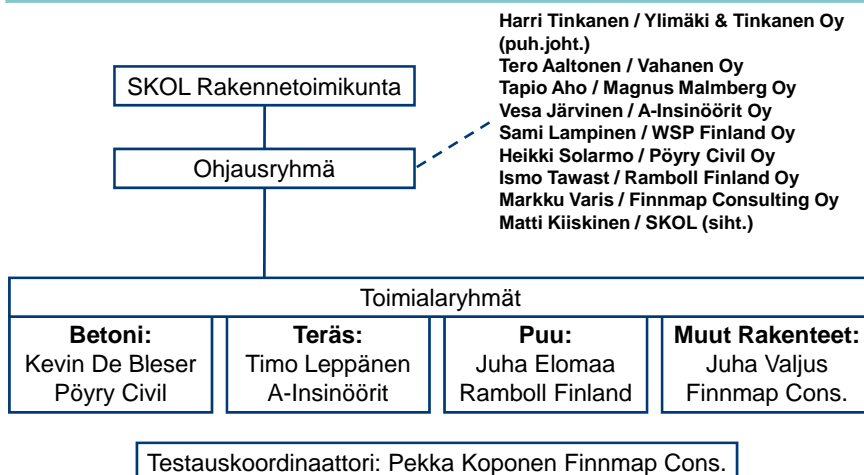
Pekka Koponen

8.4.2009

## Osallistujat

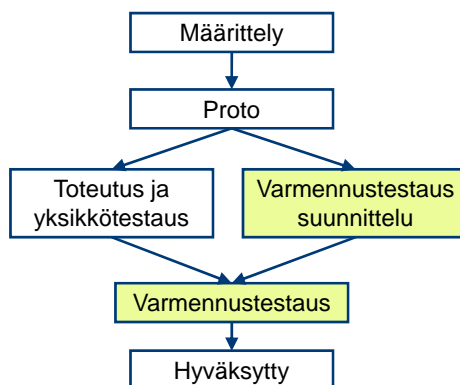
Finnmap Consulting Oy	Tampereen AMK
Pöyry Civil Oy	Pohjois-Karjalan AMK
Ins.tsto. A-Insinöörit Oy	Kymenlaakson AMK
Ramboll Finland Oy	YHS Novia
WSP Finland Oy	Vaasan AMK
Ins.tsto. Magnus Malmberg Oy	Hämeenlinnan AMK
Ins.tsto. Ylimäki & Tinkanen Oy	Saimaan AMK
Vahanen Oy	Metropolia AMK
Optiplan Oy	Oulun AMK
Ins.tsto. Tasoplan Oy	(RATEKO, TKK)
Porin Juva Oy	
Ins.tsto. Jääskeläinen Oy	Puuinfo
Ins.tsto. Konstru Oy	Teräsrakenneyhdistys
Citec Oy	Betoni yhdistys
Ins.tsto. Controlteam Oy	
Ins.tsto. Savon Rakennetekniikka Oy	Eurokoodi help desk
TimoTeppo Oy	SKOL

## Organisaatio



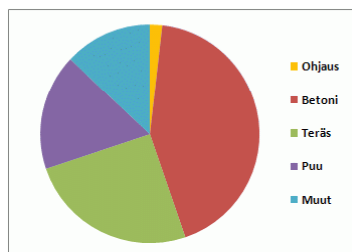
## Työprosessi

- Tekijä ei yksin päättää millainen laskentapohjasta tulee, vaan toimialaryhmä päättää yhdessä



## Betoni-laskentapohjat

- Maan- ja kallionvarainen antura
- Paaluantura
- Suora tukimuuri, sis. geo mitoituksen
- Suorakaidepilari, 1-suunt ja vino taivutus
- Pyöreä pilari, vino taivutus
- Palkki, suorakaide ja muu kuin suorakaide
- Palkin vääntö
- Esijännitetty suorakaide- ja HI- & I-palkki
- Jälkijännitetty palkki, injektoitu
- Lyhytaukkoinen palkki, ristikkoanalogia
- Maanvarainen laatta
- Konsoli ja palkin lovipää
- Pilarilaatan lävistys
- Teräsbetonelementtien sauma
- Työsauman leikkauskapasiteetti
- Harjaterästauluko, sis. a-&j-pituudet ja lyhenemät



## Teräs-laskentapohjat

- Pilarin mitoitus, I-profiili
- Pilarin palomitoitus
- Peräkkäisten rakenneosien n-&k-tuennan voimat
- Palkin mitoitus, I-palkki
- Palkin mitoitus, PL4-uuma
- Palkin palomitoitus
- Uumareiällisen palkin mitoitus, I-palkki
- Pilarin pohjalevy
- Pilaripalkki ja palkki-palkki liitoksia
- Pilarin universaali jatkos
- Ristikön solmupistetarkastelu
- Siteen liitos (tulppalevy+ripa)
- Pilarin jatkosliitos voimasuureille
- Profiilipoikkileikauksenta

## Puu-laskentapohjat

---

- Jäykistävän levyseinän kapasiteetti
- Puristettu ja taivutettu sauva, suorakaide ja pyöreä
- Suora-, harja-, maha-, pulpetti- ja kaarevapalkki, liimapuu
- Palkin reikä
- Palkin pään loveus
- Tukipaine
- Puu-puu-liitoksen liitinryhmän kapasiteetti
- Tappivaarnaliitos, aksiaalinen- ja momenttikapasiteetti
- Puu-teräs-liitoksen liitinryhmän kapasiteetti
- Liimattu terästankoliitos
- Levyseinän osastoivuuden mitoitus
- Levysuojatun rankaseinän kantavuus palotilanteessa
- Levysuojatun palkkivälipohjan kantavuus palotilanteessa
- Kansiruuvien, itseporautuvan ruuvien ja naulan leikkaus- ja tartuntakapasiteetti puu-puu ja puu-teräs liitoksessa

## Muut rakenteet -laskentapohjat

---

- Tuulikuorma
- Tuulikuorma aiheuttama kiihtyvyyys ja värähtely
- Liittopilari, myös palomitoitus
- Kumi- ja kumi-teräslevylaakeri
- Liitto- ja teräspilarin putki- ja lattateräskonsoli
- Muurattu palkki
- Muurattu seinämäinen palkki
- Muurattu seinä, puristus- ja taivutusrasitus
- Muurattu seinä, vaaka(tuuli) kuorma
- Muurattu jäykistävä seinä
- Muurattu maanpaineseinä
- Maanpainekuormat