

Datan ja digitaalisten ratkaisujen hyödyntäminen kestävissä ratkaisuissa

”Kestävä kehitys on hyvää liiketoimintaa!”

SKOL syysseminaari: Suunnitteluala kestävän siirtymän ja
kädenjäljen keskiössä

2021-11-25

Martin Aalto

Granlund Oy



Granlund

**Granlund on kotimainen,
100 % työntekijöidensä
omistama yritys.**



23 toimipistettä Suomessa

Pääkonttori: Helsinki

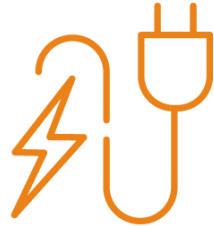
- Espoo
- Hämeenlinna
- Imatra
- Joensuu
- Jyväskylä
- Kokkola
- Kouvola
- Kuopio
- Lahti
- Lappeenranta
- Lohja
- Mikkeli
- Oulu
- Pieksämäki
- Porvoo
- Riihimäki
- Rovaniemi
- Savonlinna
- Seinäjoki
- Tampere
- Turku
- Vaasa



Yli 1000 asiantuntijaa



LVI



Sähkö



Rakennus-
automaatio



Sairaala-
suunnittelu



Konesalit



Korjaus-
rakentaminen



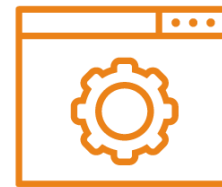
Rakenne-
suunnittelu



Digitaaliset
kiinteistöpalvelut



Konsultointi



Ohjelmistot

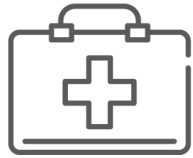


Innovaatiot
& Kehitys



Isännöinti

Asiakassektorimme



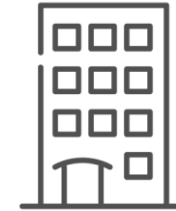
Terveysthuolto



Teollisuus



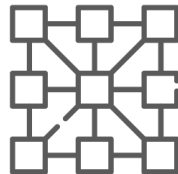
Kauppa



Sijoittajat



Kunnat ja kaupungit



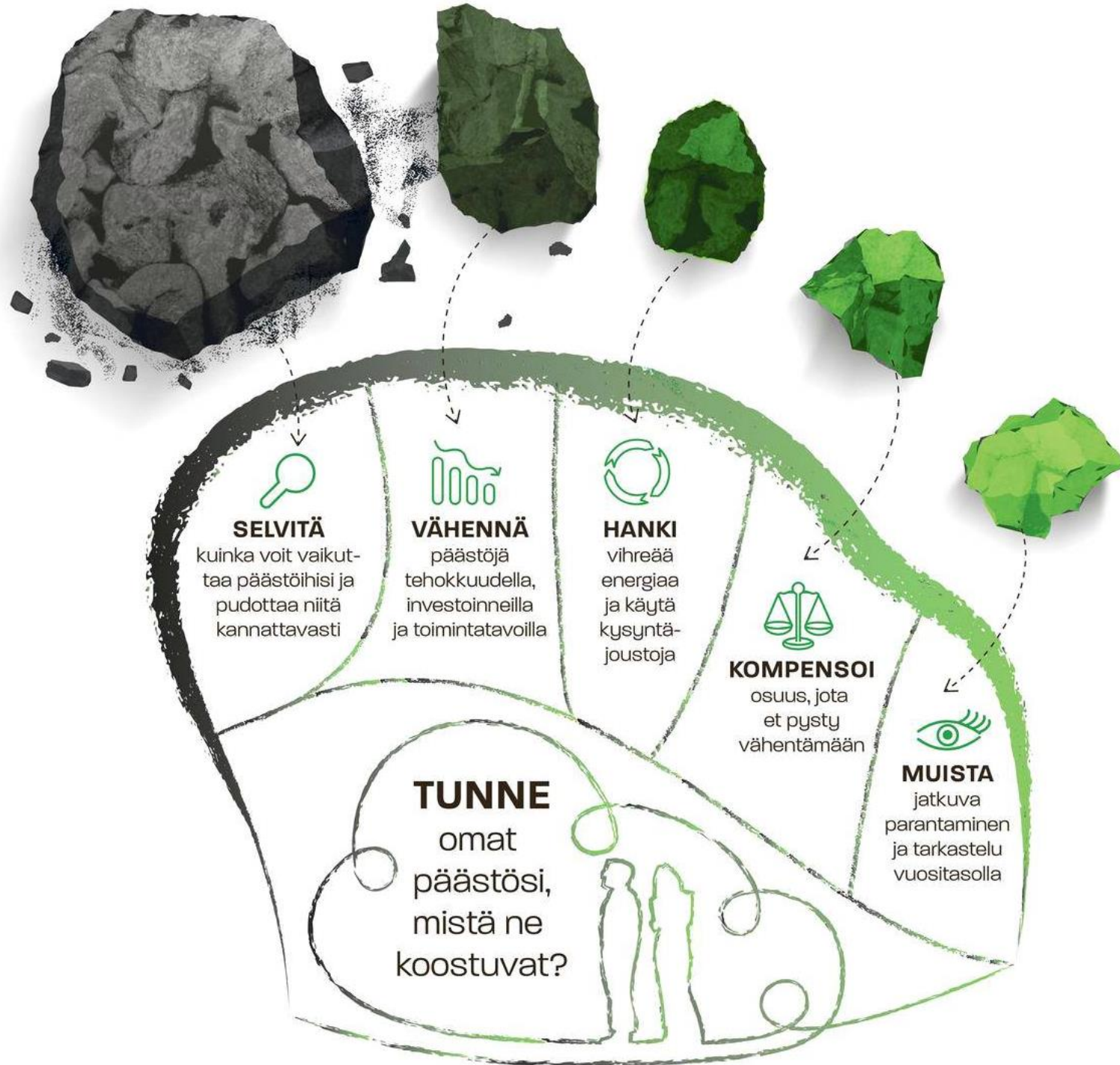
Valtio & Infra



Urheilu



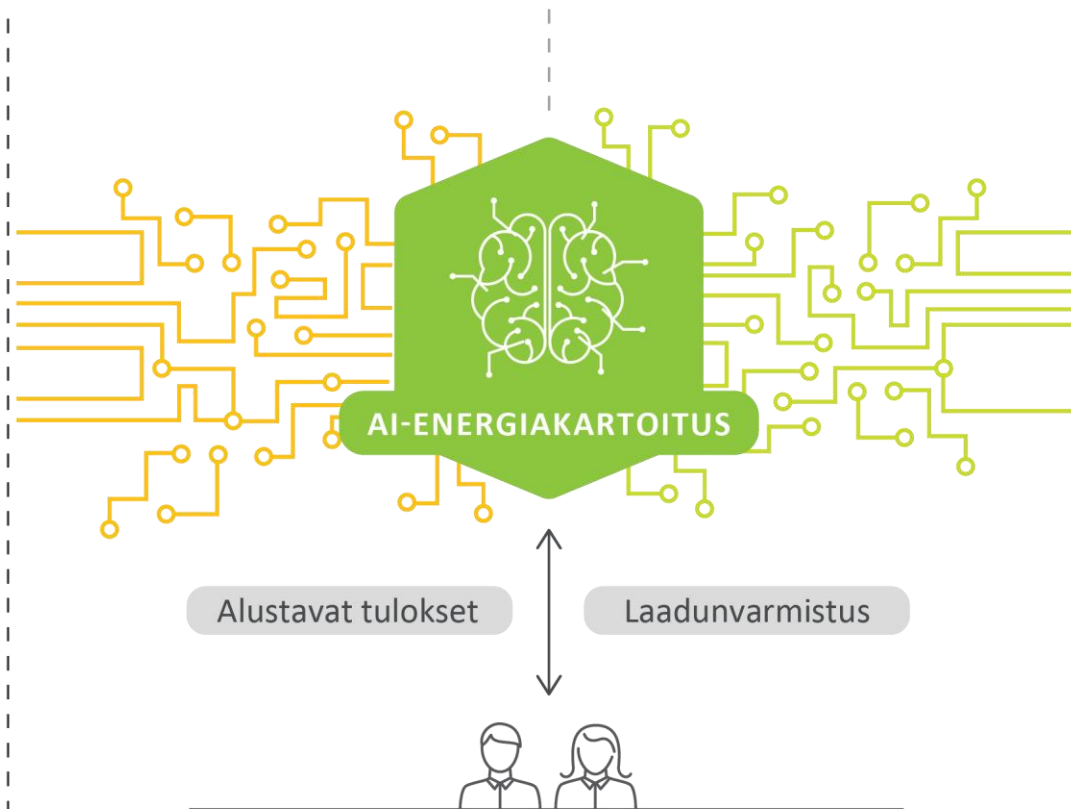
Konesalit



AI-Energiakartoitus massojen monitavoiteoptimointiin

- AI-Energiakartoitus on **uusi työkalu**, jolla yksittäisen rakennuksen tai koko kiinteistökannan **energiatehokkuus- ja päästövähennyspotentiaalin kartoittaminen** onnistuu erittäin tehokkaasti.
- AI-Energiakartoitus on huomattavasti nopeampi kuin mikä tahansa muu monitavoiteoptimoinnin mahdollistava ohjelmisto.
- Siinä, missä ennen vastaavalla työmäärällä laskettiin energiatehokkuuspotentiaali yksittäisen kiinteistön osalta, voidaan se laskea nyt samassa ajassa kymmenistä tai jopa yli sadasta kiinteistöstä. (= 10x kustannustehokkaampi)
- AI-Energiakartoituksessa käytetään energiasimulointiin ja tekoälyyn perustuvia menetelmiä ja se laskee minuuteissa läpi tuhansia energiakorjausvaihtoehtoja.

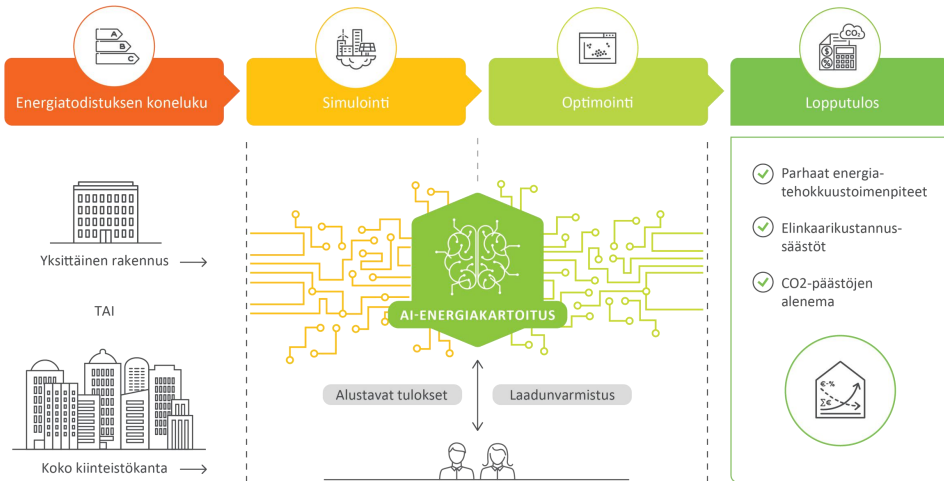




- ✓ Parhaat energia-
tehokkuustoimenpiteet
 - ✓ Elinkaarikustannus-
säästöt
 - ✓ CO₂-päästöjen
alenema
-

Kokonaisratkaisu tavoitteiden saavuttamiseen

AI-Energiakartoitus



Taksonomiatiekartta

- Kuinka relevantit taksonomiakriteerit toteutuvat?
- Mikä E-luvun taso on kannattavasti saavutettavissa energiatehokkuustoimilla?
- Missä kiinteistöissä taksonomianmukaisuus on saavutettavissa (E-luku, muut kriteerit) ja mitä se vaatii?

Hiilineutraaliuden tiekartta

- Organisaation hiilijalanjälkilaskenta ja perusura
- Päästövähennystoimet (AI-Energiakartoitus)
- Vihreä energia ja kompensatit

PTS-toimenpiteet

- Valitun kiinteistökannan kattava läpikäynti
 - Investoinnin suuruus
 - Elinkaarikustannussäästöt
 - Energian säästö
 - Päästövaikutus
 - TMA & IRR

Yhteystiedot

Martin Aalto

Ryhmäpäällikkö, Energiajohtaminen

martin.aalto@granlund.fi

+358 50 342 4360



Granlund