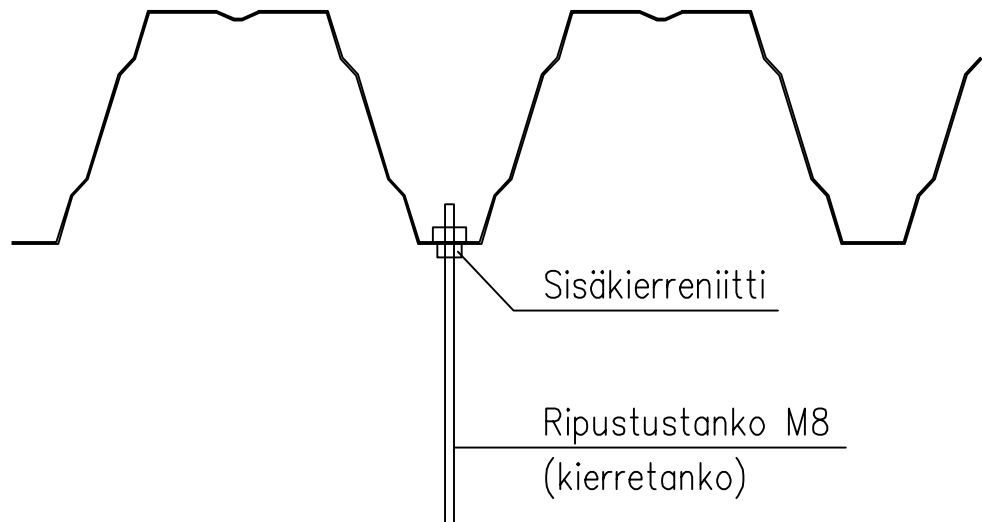
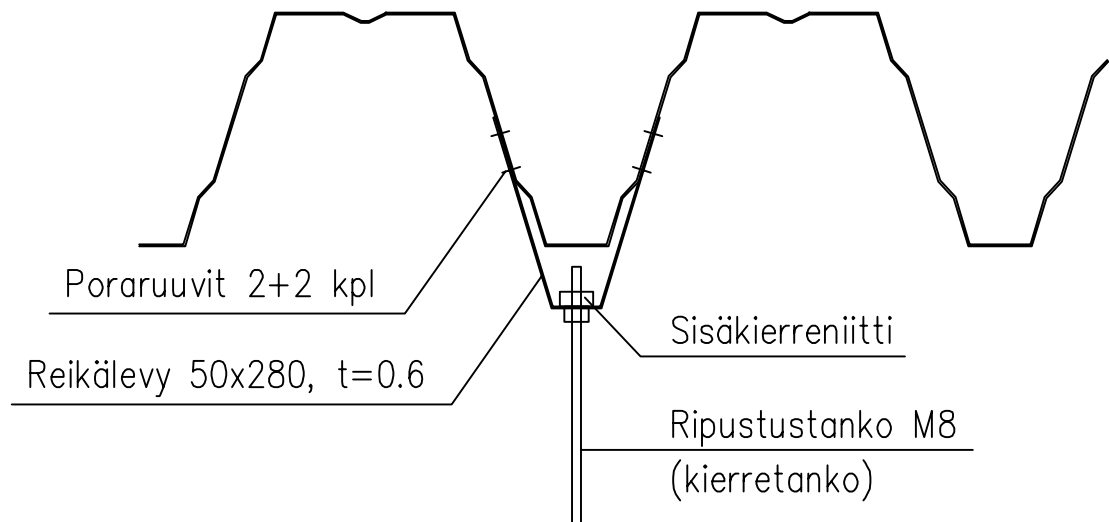


Suunnittelija	Työn nro	
	Päiväys	Tekijä
Rakennuskohde	Sisältö Ripustukset profiilipelistä	

Ripustuskuorma max. 50 kg/ripustus:



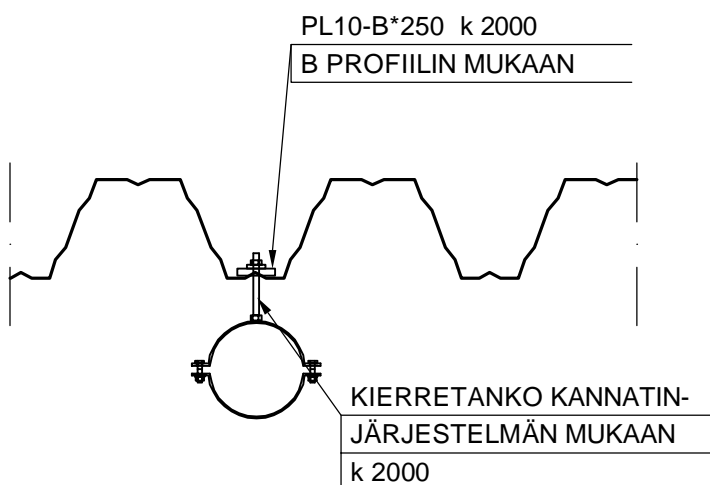
Ripustuskuorma max. 100 kg/ripustus:



Kuormat eivät saa ylittää tasopiirustuksissa esitettyjä sallittuja neliökohtaisia ripustuskuormia.

		Piirustuksen sisältö	
		Kantavat poimulevyt Rakennedetalji Kannakointi	
Päiväys	Muutospäivä	Työ nro	Piirustus nro Versio
Piirtänyt	Muutos ..	.	
Suhde :	Rakennus		Tiedosto nro

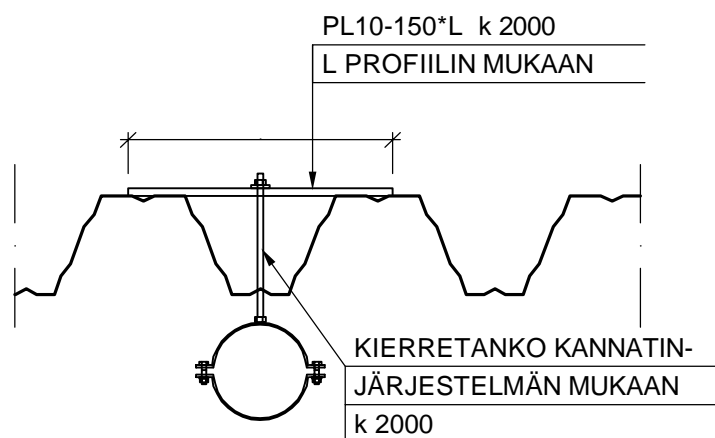
POIMUSTA KANNAKOINTI



KANNAKOINTIVÄLI TARKISTETTAVA KANTAVAN
LEVYN JA KANNAKOITAVAN RAKENTEEN
MUKAAN. KANNAKOINTI ASENNETTAVA ENNEN ERISTEEN JA HÖYRYNSULUN ASENTAMISTA.

		Piirustuksen sisältö	
		Kantavat poimulevyt Rakennedetalji Kannakointi	
Päiväys 15.12.2000	Muutospäivä 1.1.2011	Työ nro	Piirustus nro Versio
Piirtänyt	Muutos ..	.	
Suhde :	Rakennus		Tiedosto nro

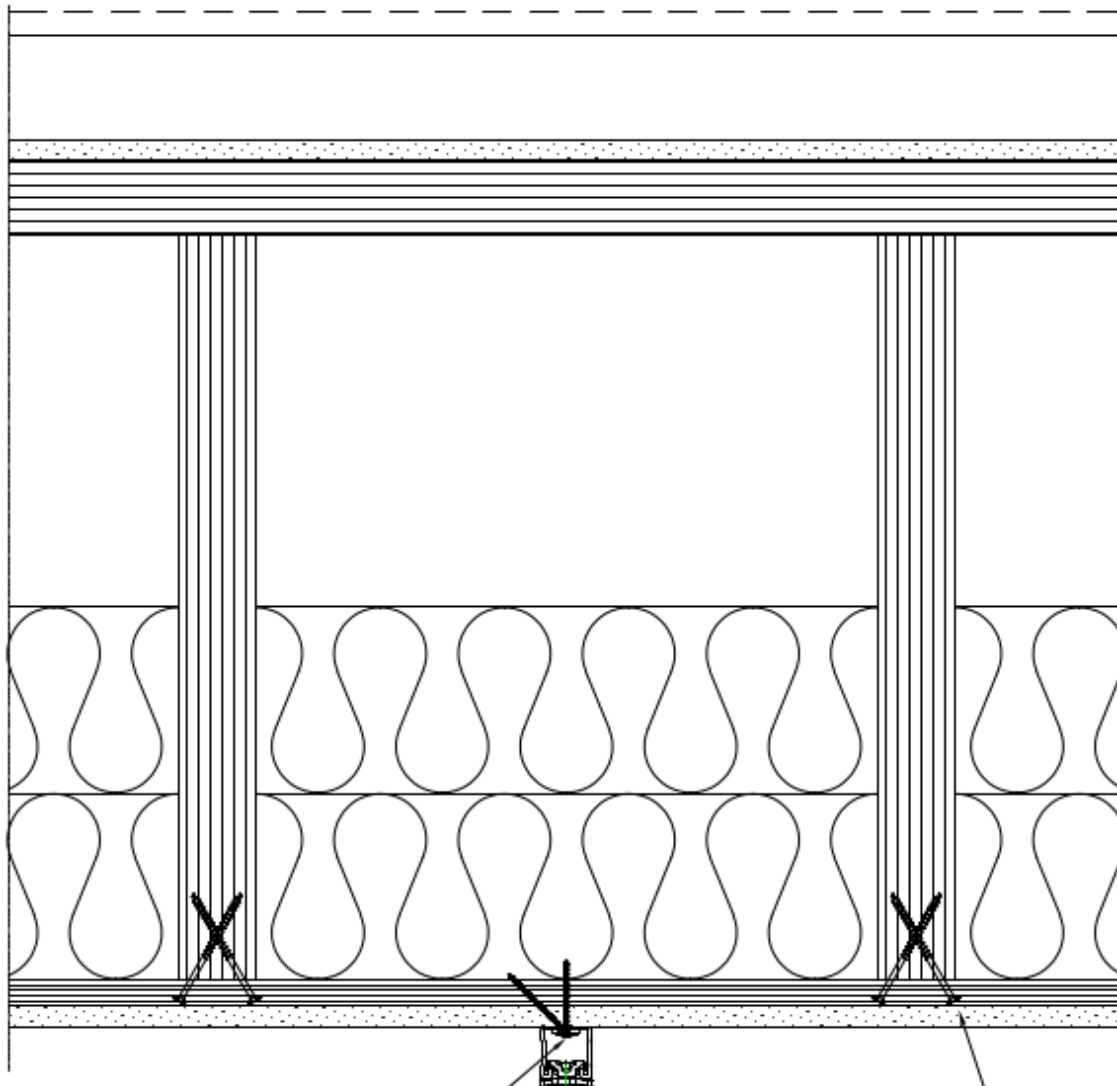
PÄÄLTÄ KANNAKOINTI



KANNAKOINTIVÄLI TARKISTETTAVA KANTAVAN
LEVYN JA KANNAKOITAVAN RAKENTEEN
MUKAAN. KANNAKOINTI ASENNETTAVA ENNEN ERISTEEN JA HÖYRYNSULUN ASENTAMISTA.

Suunnittelija	Työnumero	
	Paiväys	Tekijä
Rakennuskohde	Sisälto	

KEVYT RIPUSTUSKANNATUS, SALLITTU KUORMITUS XX kg/m



Asennuskiskon kiinnitys
välipohjajaelementin pohjaan
ruuvaamalla X kpl yleisruuvi,
kupukanta, täyskierre 4.0x60,
kXXX

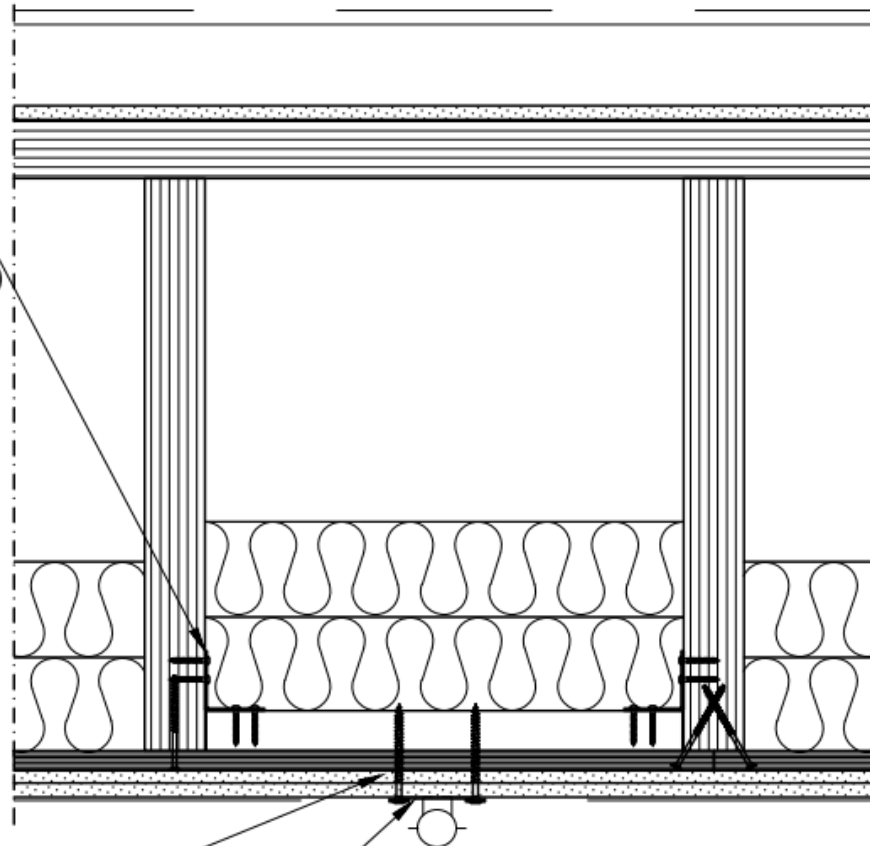
Ruuvien ruuvaus vinoon 45 asteen
kulmassa kXXX

Vanerin kiinnitys välipohjajaelementin ripoihin
vinoruuvaamalla

Suunnittelija	Työnumero	
	Paiväys	Tekijä
Rakennuskohde	Sisälto	

PUTKEN KANNATUS

kiinnitys kulmaträksillä
2 kpl 60*60*XX*40
molemmin puolin,
ruuvit 3+3 CSA X*40
/kulmateräs

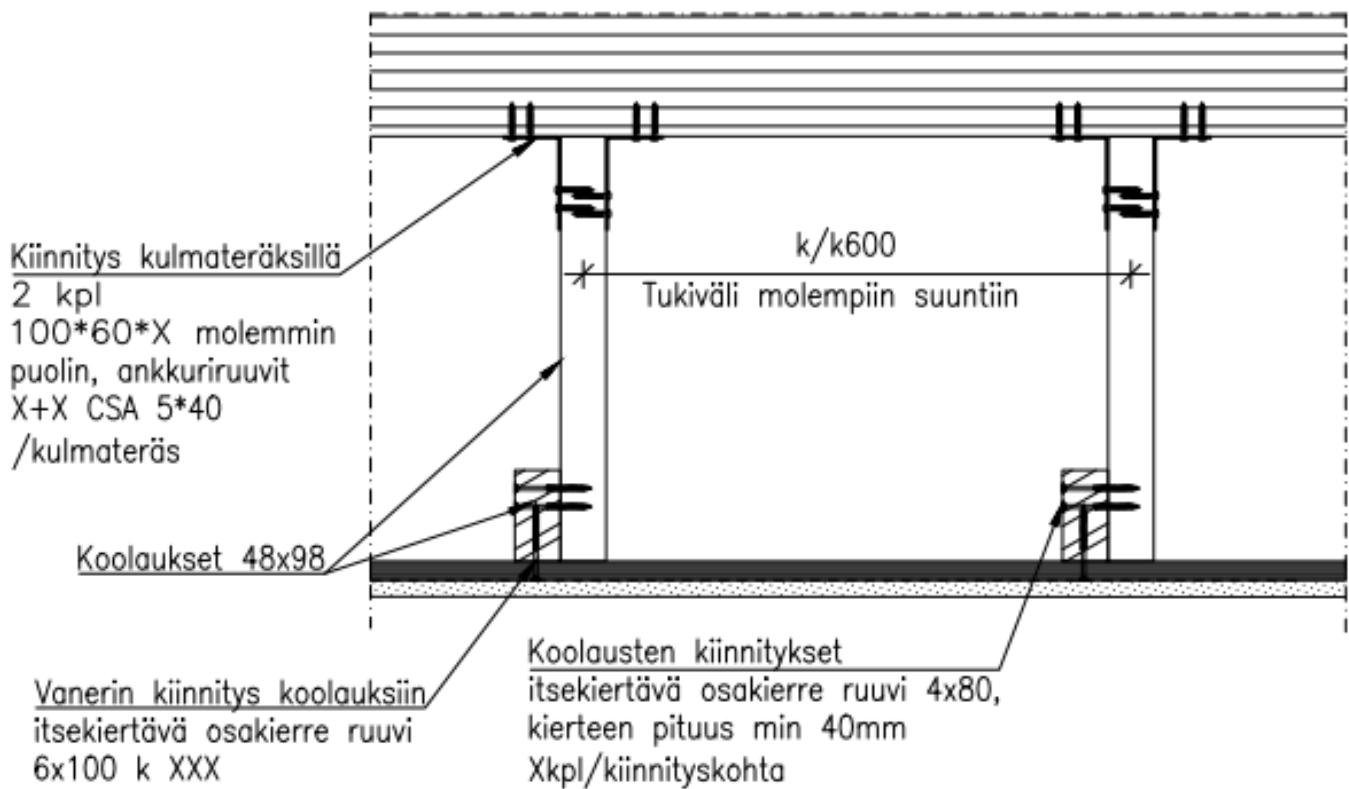


Vanerin kiinnitys ripoihin
ja koolauksiin
osakierre 6x100 k XXX

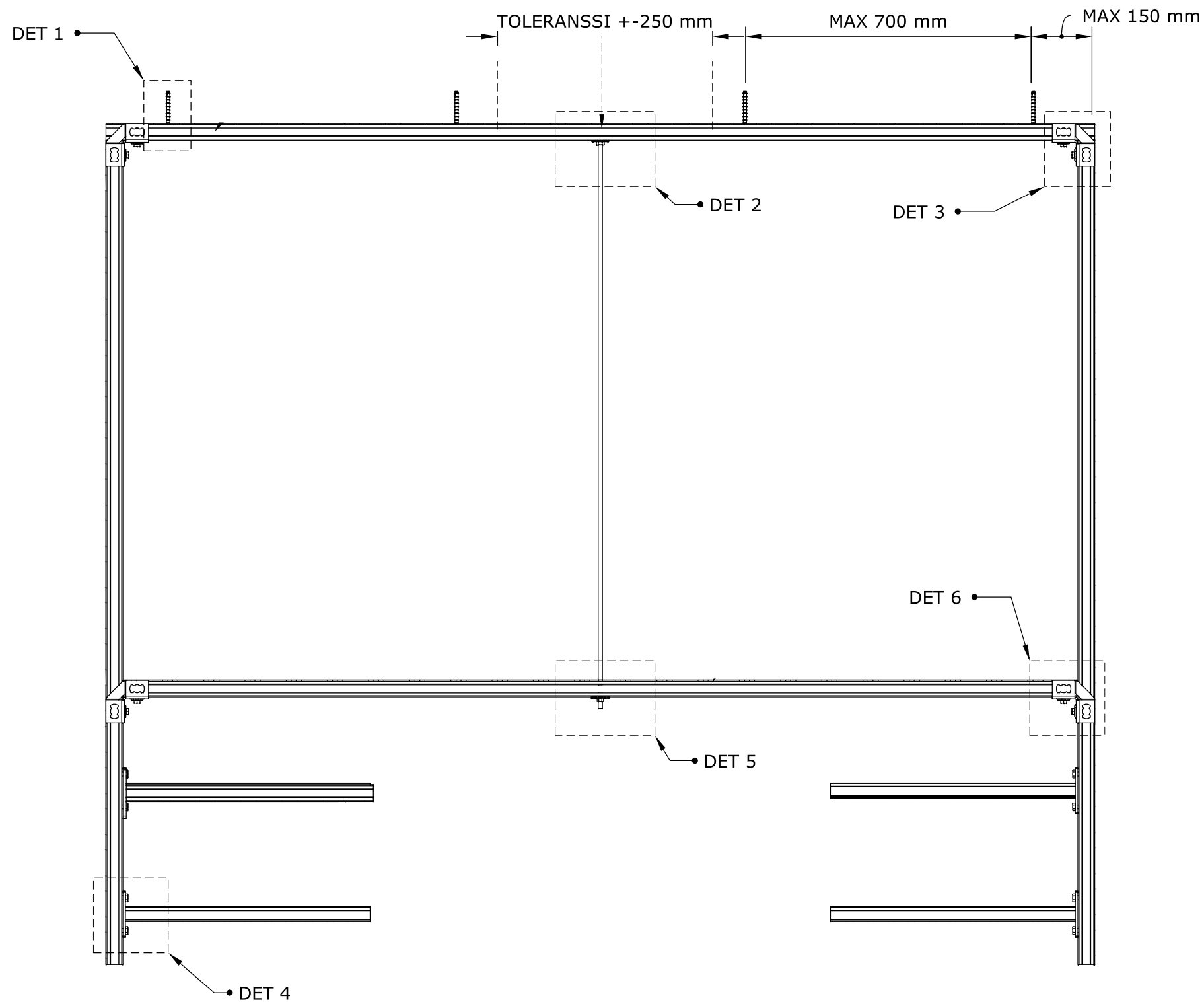
Putken kiinnikkeen
kiinnitys täyskierreruuvi
8x100 X kpl kiinnityspiste,
max. kuorma XX kg

Suunnittelija	Työnumero	
	Paiväys	Tekijä
Rakennuskohde	Sisälto	

ALAKATON KANNATUS



LEIKKAUS A:A



Kehän korkeus ja leveysmitat työmaan mukaan

Alemman vaakakiskon sijainti kaapelihyllyjen välisten etäisyyksien mukaan, kuitenkin ylä- ja alakiskon etäisyys min kehän korkeus * 0,6

Kehien etäisyys käytävällä k/k max 1500 mm

Kierretanko ylä- ja alavaakakiskon väliin asennetaan kehän leveyden ylittäessä 2000 mm. Kisko voidaan sijoittaa 250 mm etäisyydelle kumpaankin suuntaan kiskon keskikohdasta

Asennuksissa noudatettava asennusohjeita, ohjeet tuotepakkauksissa

Yläkisko, sallitut kuormat, normaalissa huonelämpötilassa:

Kuormitustyyppi	Sallittu kuorma / ankkurointiväli
Tasainen kuorma kN/kiskometri	
1 pistekuorma kN	
2 pistekuormaa kN/kuorma	
3 pistekuormaa kN/kuorma	
4 pistekuormaa kN/kuorma	

Yläkisko on paloluokiteltu, sallitut kuormat 60 min standardipalossa:

Kuormitustyyppi	Sallittu kuorma / ankkurointiväli
1 pistekuorma kN	
2 pistekuormaa kN/kuorma	
3 pistekuormaa kN/kuorma	
4 pistekuormaa kN/kuorma	
5 pistekuormaa kN/kuorma	

Alakisko, sallitut kuormat, normaalissa huonelämpötilassa:

Kuormitustyyppi	Sallittu kuorma
Tasainen kuorma kN/kiskometri	
4 pistekuormaa kN/kuorma	

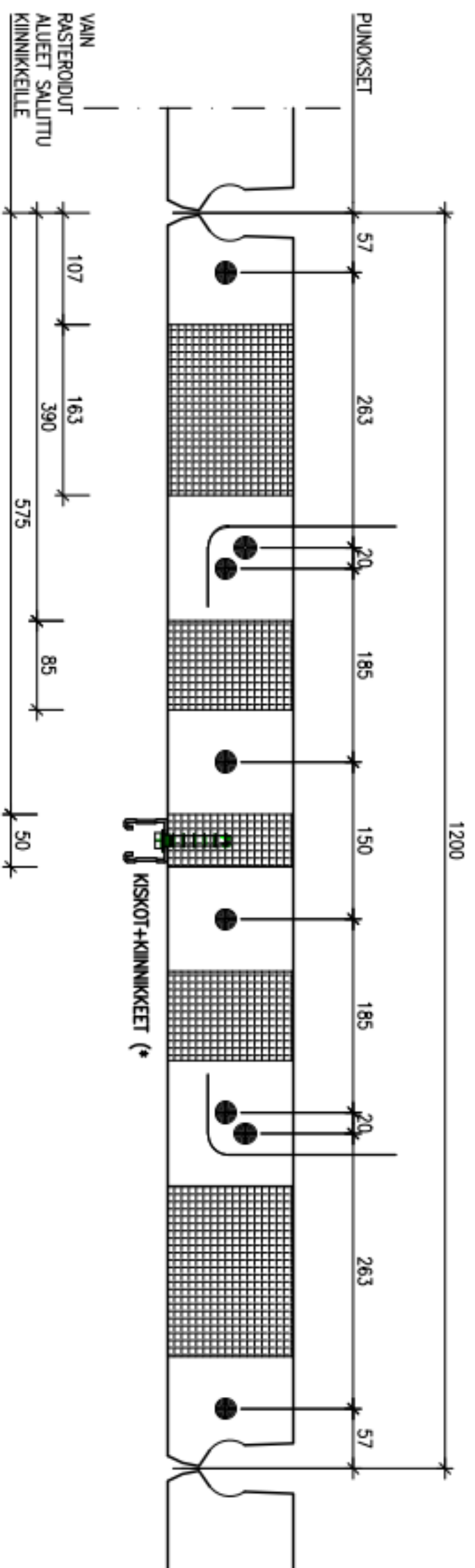
Mikäli sprinkleriputkien kuorman kesto vaatimus ylittää sallitut kuormat, asennetaan putken asennuskohtaan ylimääräinen ankkuri

Sähköhyllyjen max kuorma 40 kg/m, hyllykannakkeiden korot sähkösuunnitelman mukaan

Piirustuksessa esitetyt kuormitusarvot ja ankkurointitapa vain ankkuroitaessa kuorilaattaan tai massiivibetoniin

REV	LAATIJA	REVISIO			PVM
			SISÄLTÖ		
			YHTEISKANNATUSKEHÄ		
PVM	PIIRT.	TARK:			
KOHDE			PIIR. NO.	TYÖNUMERO	MUUTOS
ESIMERKKIPIIRUSTUS					

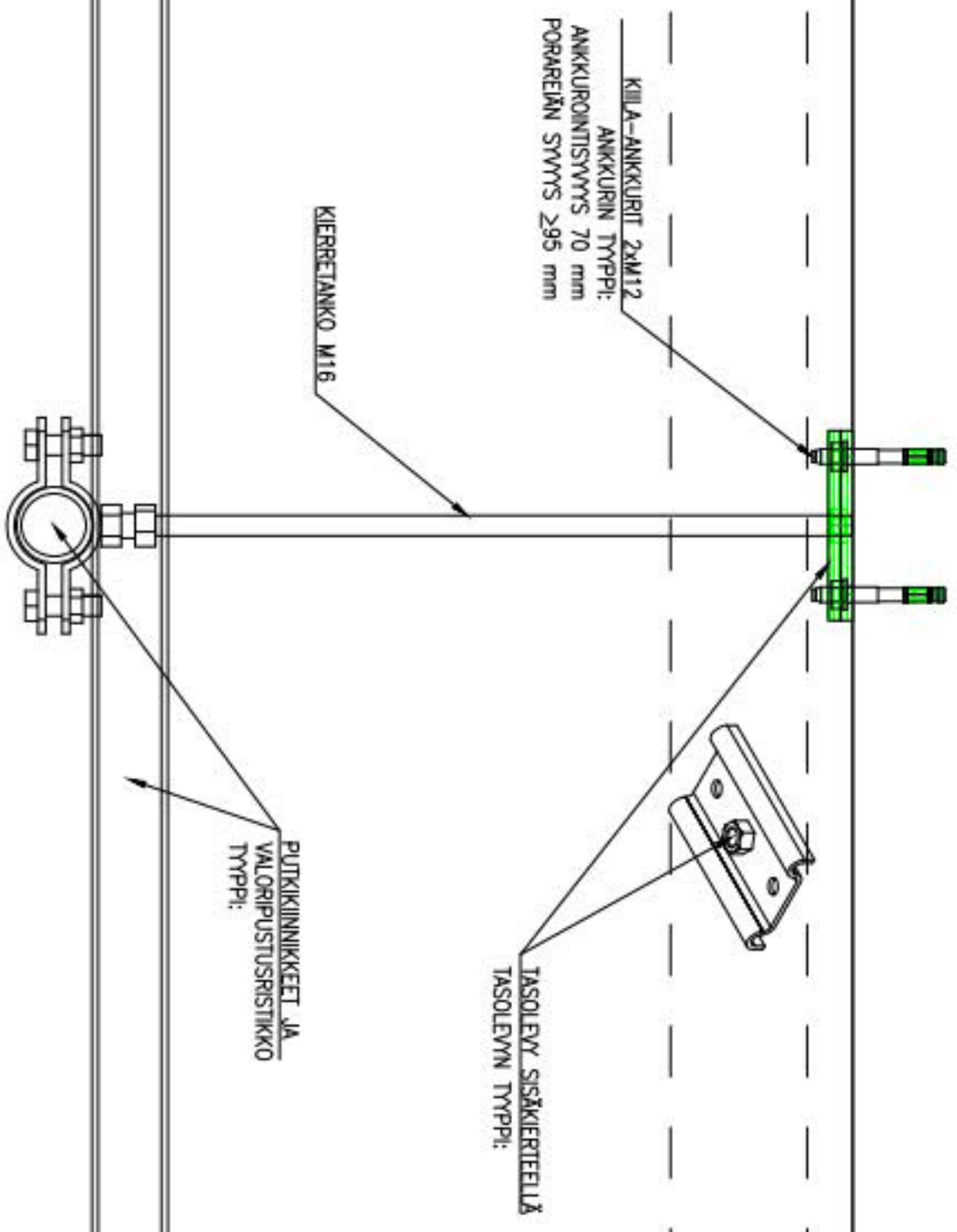
Suunnittelija	Tyonumero	
	Päiväys	Tekijä
Rakennuskohde	Sisäilma	



*) KISKOT:
KIINNIKKEET:
KISKON KIINNITYSVÄLI RUUVANKKURILLA BETONIRAKENTEeseen
KISKON KAPASITEETIN MUKAISESTI
BETONIRAKENTEISSA KÄYTETTÄVIEN KIINNIKKEIDEN OIKEA
ASENNUSTAPA VARMISTETAAN TYÖMAALLA TEHTÄVIEN
VETOKOKEIN JOTKA DOKUMENTOIDAAN VÄHINTÄÄN 3kpl
KIINNIKE

Suunnittelija	Työnnumero		
	Päiväys	Tekijä	
Rakennuskohde	Sisäilma		

PYSTYTUET:
 SALUTTU KUORMA 4 kN/KIINNITYSPISTE
 KIERRETANGOT M16
 KIINTOPISTEEN TASOLEVY:
 PYSTYTANKOJEN KIINNITYS BETONIIN KIILLA-ANKKUREIN
 ASENNUSTAPA VARMISTETTAAN TYÖMAALLA TEHTÄVIN VETOKOKEN JOTKA DOKUMENTOIDAAN VÄHINTÄÄN 3kpl



Suunnittelija	Tyonnumero		
Rakennuskohde	Päiväys	Tekijä	
	Sisäito		

VINOTUET:
 VINOAJÄYKISTYS JOKA TOISEEN (c/c 2000 mm) VALORIPUSTUSPUTKEEN, MOLEMPIIN PÄÄSUUNTIIN ESIM. KIINTOPISTESARJALLA TYYPPI:
 VINOJUOKIEN KIINNIKKEET BETONIIN KIILA-ANKKUREIN 1kpl/piste ANKKURIN TYYPPI:

